



Der Förderverein

Der Förderverein setzt sich für Menschen ein, deren unheilbare, fortschreitende Erkrankung so schwer ist, dass sie deren Lebenserwartung begrenzt. Er fördert in umfassender Weise, dass sie die palliative Behandlung und Begleitung bekommen, die sie in dieser Situation brauchen.

Der Verein ist auf Spenden und Mitgliedsbeiträge angewiesen.

Auf Initiative des Fördervereins sind folgende Institutionen hervorgegangen: Der Runde Tisch, das stationäre Hospiz Hanau, das spezialisierte ambulante Palliativteam (SAPV-Team) und das Expertenteam Palliative Pflege (EPP-Team).

Der Runde Tisch trifft sich mehrmals im Jahr, um das Netzwerk fortzuentwickeln, aktuelle Themen wahrzunehmen und Maßnahmen zu verabreden.

Das SAPV-Team besteht aus erfahrenen Ärztinnen und Ärzten und Pflegekräften, die eine spezielle Ausbildung im Bereich der Palliativmedizin haben. Es besteht eine 24 Stunden Rufbereitschaft.

Das EPP-Team ist für die Pflegeeinrichtungen der Alten- und Pflegezentren des Main-Kinzig-Kreises gGmbH zuständig.

Auch hier besteht eine 24 Stunden Rufbereitschaft. Es besteht aus speziell ausgebildeten Palliativpflegekräften.

Durch die Arbeit des EPP-Teams kommt es zu einem deutlichen Rückgang der Zahl von Krankenhauseinweisungen aus den Alten- und Pflegezentren des MKK. Der Förderverein setzt sich dafür ein, das EPP-Team in allen Pflegeheimen zu etablieren.

Lebenshilfe statt Sterbehilfe

Menschen, die schwerstkrank oder sterbend sind, ein gutes Leben ermöglichen: dafür setzen wir uns entschieden ein. Wir möchten, dass sie die Spielräume nutzen können, die sie weiterhin haben, und neue dazugewinnen – genau so, wie es zu ihnen passt. Wir tragen mit unseren Angeboten dazu bei, dass sich Menschen auf dem letzten Weg angenommen und verstanden fühlen, und respektieren ihre Wünsche nach einem selbstbestimmten Ende.

Bedürfnisse der Betroffenen

Jeder schwerstkranke und sterbende Mensch braucht zunehmend Betreuung und Begleitung, die auf seine individuelle Lebenssituation und seinen Versorgungsbedarf abgestimmt sind. Dies umfasst die sachkundige medizinische und pflegerische Versorgung genauso wie zwischenmenschliche Kontakte, das seelische Erleben und spirituelle Bedürfnisse. Die vielfältige Unterstützung hat auch die Angehörigen und weitere nahestehende Personen mit im Blick. Die Hilfen erfolgen so weit wie möglich im vertrauten bzw. selbst gewählten Umfeld.

Das Palliativnetzwerk

Viele hauptamtliche und ehrenamtliche Kräfte sind an der Versorgung beteiligt. Sie stehen in ständigem Austausch miteinander und treffen Absprachen, damit sie ihr Zusammenwirken auf die Bedürfnisse der Betroffenen und ihrer Zugehörigen optimal abstimmen. Dazu haben sie sich in unserer Region zu einem Netzwerk zusammengeschlossen.

Werden Sie Mitglied, wenn Sie uns unterstützen wollen!

Der Jahresbeitrag beträgt:

- 20,- Euro für Einzelpersonen
- 30,- Euro für Ehepaare/Lebensgemeinschaften
- 100,- Euro für Unternehmen und Vereine

Helfen Sie uns durch eine Geldspende.

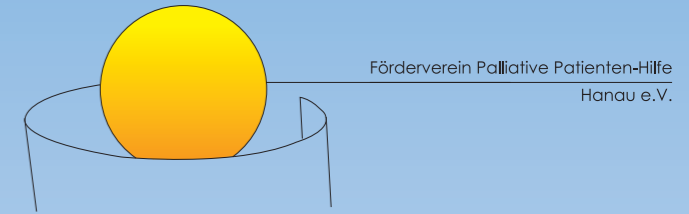
Spendenkonto bei der Sparkasse Hanau

IBAN DE52 5065 0023 0000 0592 61
BIC: HELADEF1HAN

Kontakt zum Förderverein

E-Mail info@pph-hanau.de

Web www.pph-hanau.de

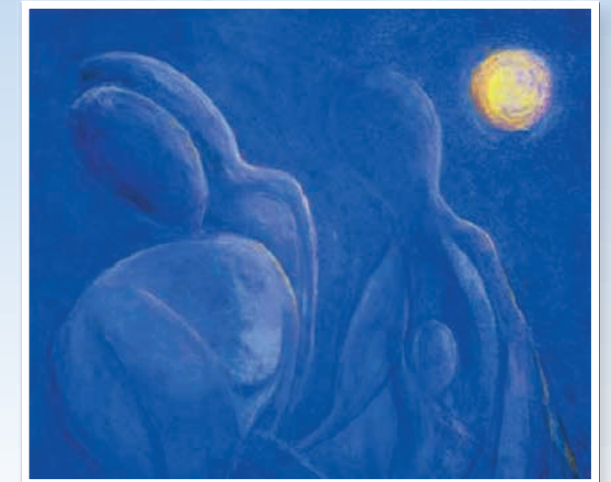


Förderverein Palliative Patienten-Hilfe
Hanau e.V.

WEGWEISER

für ein gutes Leben, wenn die Zeit begrenzt ist

Palliativnetz Hanau / Main-Kinzig



Telefon (06181) 189 52 37





Wir beraten und handeln:

Hausärzte, Fachärzte & Psychoonkologen

Krankenhäuser

Klinikum Hanau GmbH
Leimenstraße 20, 63450 Hanau
Telefon (06181) 296-4343
Web: www.klinikum-hanau.de

St. Vinzenz-Krankenhaus gGmbH

Am Frankfurter Tor 25, 63450 Hanau
Telefon (06181) 272-344
Web: www.vinzenz-hanau.de

Palliativstation Hanau & Schlüchtern

Ambulante Pflegedienste

Palliativversorgung

Palliativteam Hanau GmbH (SAPV-Team)
Breslauer Straße 10, 63452 Hanau
Telefon (06181) 189 5230
Web: www.palliativteam-hanau.de

Experten-team Palliative Pflege (EPP-Team)

Am Altenzentrum 1, 63517 Rodenbach
Telefon (06184) 2052 200
Web: www.apz-mkk.de/eppteam.php

Ambulante Hospizdienste

AGH Arbeitsgemeinschaft Hospizdienst Hanau/Main-Kinzig-Kreis
Im Bangert 4, 63450 Hanau
Telefon (06181) 92 335 31
Web: www.hospizdienst-hanau.de

Ambulanter Kinder- und Jugendhospizdienst Hanau

Hospitalstr. 2, 63450 Hanau
Telefon (06181) 952 6960
Web: www.akhd-hanau.de

Ambulanter Hospizdienst Martin Luther Stiftung Hanau

Martin-Luther-Anlage 8, 63450 Hanau
Telefon (06181) 2902 1320
Web: <https://vmls.de/palliativkultur-und-hospiz-in-hanau-neu/>

Stationäre Hospize

Hospiz Louise de Marillac

Nussallee 30, 63450 Hanau
Telefon (06181) 507 050
Web: www.hospiz-louise-hanau.de

Hospiz St. Elisabeth Kinzigtal gGmbH

Holzgasse 23, 63571 Gelnhausen
Telefon: (06051) 915 470
Web: www.hospiz-gelnhausen.de

Hospiz Alzenau GmbH des Bayerischen Roten Kreuzes

Schumannweg 1, 63755 Alzenau
Telefon (06023) 320 3760
Web: www.hospiz-alzenau.de

Hospiz Am Wasserturm

Am Wasserturm 15, 63110 Rodgau
Telefon (06106) 627 810
Web: <https://hospiz-am-wasserturm.com>

Pflegestützpunkte

Pflegestützpunkt Hanau

Willy-Brandt-Str. 23, 63450 Hanau

allgemeine Beratung: Telefon (06181) 2950 6559
E-Mail: pflegeberatung@hanau.de

palliative Beratung: Telefon (06181) 2950 2255
E-Mail: palliativberatung@hanau.de

Pflegestützpunkt Gelnhausen

Pflegestützpunkt Main-Kinzig-Kreis
Hailerer Straße 24, 63571 Gelnhausen
Telefon (06051) 85 48124
E-Mail: pflegestuetzpunkt@mkk.de
Web: www.pflegestuetzpunkt.mkk.de

Seelsorge / Spirituelle Begleitung

Klinikum Hanau

Leimenstr. 20, 63450 Hanau
Telefon (06181) 296-8270 oder -4580
Web: www.klinikum-hanau.de/patienten-besucher/kliniken-fachbereiche-zentren/zusaetzliche-angebote/seelsorge

St. Vinzenz-Krankenhaus

Am Frankfurter Tor 25, 63450 Hanau
Telefon (06181) 272-361 oder -503
Web: <https://vinzenz-hanau.de/patienten-besucher/krankenhausseelsorge/>

Muslimischer Arbeitskreis Hanau (MAH)

Behlül Yilmaz
Brandenburgstr. 39, 63456 Hanau
Telefon (0173) 311 3467
Web: www.mah-hanau.de

Wohlfahrtsverbände

Caritas-Verband für den Main-Kinzig-Kreis e.V.

Im Bangert 4, 63450 Hanau
Telefon (06181) 923 350
Web: www.caritas-mkk.de

Diakonisches Werk Hanau-Main-Kinzig

Marie-Curie-Straße 1, 63457 Hanau
Telefon (06181) 923 400
Web: www.diakonie-hanau.de

Anwälte, Notare & Sozialarbeiter Weitere Einrichtungen

www.pph-hanau.de

